

معماری بین النهرین

جلسه اول ۹۴/۱۱/۱۹

دانشگاه آزاد اسلامی واحد اصفهان (خوراسگان) - آموزشکده دخترانه سما



معماری میانرودان (بین النهرین)



معماری میانرودان (بین النهرین)

بین النهرین یکی از مراکز تمدن قدیم در آسیاست، که در حد فاصل دو رودخانه دجله و فرات واقع شده و این دو رود از کوه های ارمنستان سرچشمه گرفته اند. و بین النهرین مرکز یکی از کهن ترین تمدن هاست.

تمدن های بین النهرین

دوره پیش از سومر یا پیش از سلسله ها

X. سومر

۱۱. آکد

۱۲. آشور

۱۳. بابل

دوره پیش از سומר یا پیش از سلسله ها



تصویر ۱- نقشه معبد اریدو، حدود ۳۵۰۰
قبل از میلاد، جنوب عراق

نخستین بنای کشف شده در میانرودان (بین النهرین)، معبدی در شهر اریدو است. این معبد، بر روی یک سکوی طبیعی برای خدای حکمت و آب شیرین ساخته شد و در دوره های بعد الگویی برای ساخت معابد بعدی شد.

از همان آغاز شکل گیری تمدن میانرودان، تندیس ها، با هدف های آیینی ساخته شدند.

تعداد قابل توجهی تندیس انسانی، جانوری و موجودات خیالی از مواد گوناگون (گل، گچ، سنگ، فلز و عاج) به دست آمده اند که از نظر ساخت، کیفیت های مختلفی دارند و مظهر زمینی ایزدان و الهه ها و حاکمان و نیایشگران در حالت های ایستاده و نشسته ساخته شده اند.

دوره پیش از سومر یا پیش از سلسله ها



تصویر ۲- سردیس ملکه اوروک از سنگ
مرمر، اوروک، حدود ۳۳۰۰ تا ۳۰۰۰ سال پیش
از میلاد، موزه عراق

نیایشگران معمولاً ایستاده و دست به سینه مجسم شده اند. در ساخت این تندیس ها کمتر به جزییات توجه شده و بیشتر به بالا تنه و چشم ها تأکید شده است. یکی از هنرمندان ترین آنها، سردیس زنانه ای از مرمر سفید است که احتمالاً به ایزد بانویی تعلق دارد و بسیار خوش ساخت است و به احتمال زیاد حفره چشم ها و ابرو ها با ماده ای رنگین ترصیع شده بوده اند. لب و چانه با ظرافت حجم پردازی شده و برجستگی نرم گونه ها که با نگاه خیره و بزرگ چشم ها همراه شده، حالتی از قدرت و حساسیت را به وجود آورده است.



زیگورات اروک - بین النهرین

**معماری در خدمت معابد برعکس تمدن مصر که در
خدمت آرامگاه های پادشاهان بود
سومری ها**

تمدن سومر



- معروف به «کله سیاه ها»
- اولین تمدن در منطقه سومر (اوایل هزاره چهارم قبل از میلاد)
- شغل اصلی کشاورزی
- اعتقادات مذهبی بر پایه خدایان طبیعت مانند:
آنو (خدای آسمان)، بئل (خدای زمین)، اِآ (خدای دره عمیق)
- ابداع خط (خط میخی سومری)
- فنون معماری بعدها مورد تقلید آکادها و بابلی ها قرار گرفت

تمدن سومر

- شکل گیری فضاهایی بنام مدرسه و معلمی به عنوان شغل جدید
- استفاده از مصالح بوم آورد (ایدری با اینجایی)، مانند: آجر، گل، قیر، خشت و چوب برای زیرکار. آجر خشت و آجر لعابدار برای قسمت نمای ساختمان
- مهار سیل
- ساخت دیوار قطور به دور شهرها
- استفاده از مخروط های گلی ویژگی پرستشگاه سومری، تقلیدی از نقش پارچه

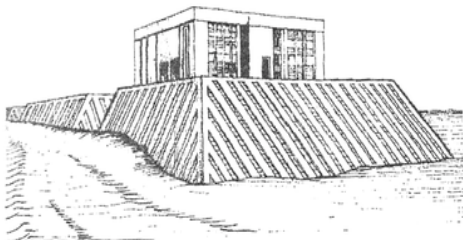
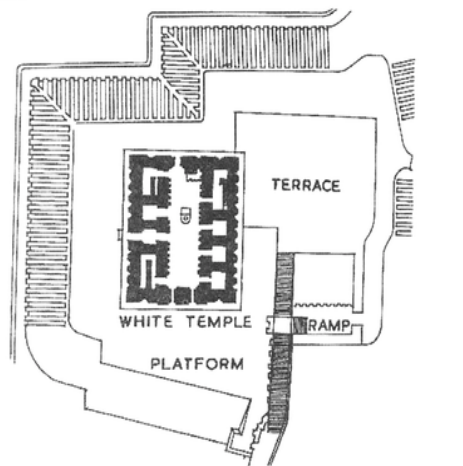
معماری سومری

- بنای شهر اروک ... بزرگترین شهر سومری ... معبد نانا (قدیمیترین بخش معبد: معبد سنگ آهک/ستون) و معبد آنو(الهه آسمان)
 - بنای زیگورات ... هسته مرکزی شهر ... بنای پلکانی برای خدای شهر ...
 - » شالوده : کوهی از خشت خام ... دو طبقه ...
 - » اتاقک الهه: ... سه طبقه ...
 - » مصالح: خشت خام قیراندود شده - آجر جوش - آجر لعابدار -
- ابداعات : جرز - قوس - طاق گهواره ای

معماری سومری: زیگورات اوروک

مشهورترین زیگورات بجای مانده از اقوام سومری "زیگورات اوروک" در الورقا است.

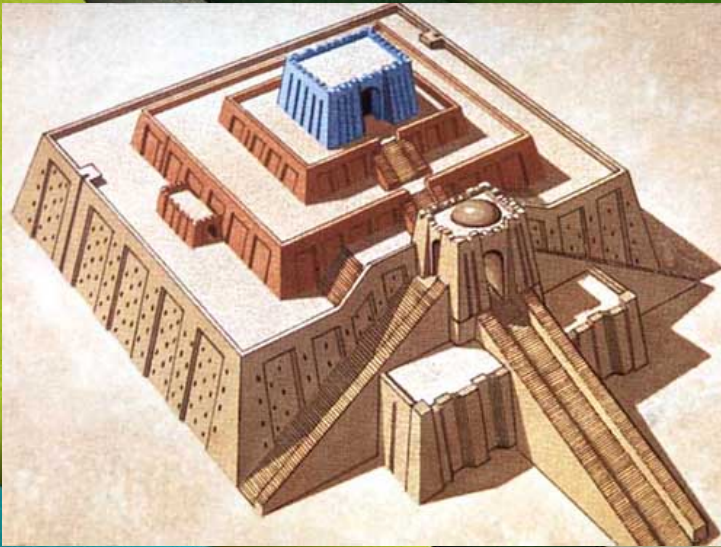
معبد اوروک بر روی یک سکوی مصنوعی بلند ساخته شده است و به دلیل داشتن اندود سفید (گچ)، به معبد سفید نیز شهرت دارد.



ش ۱ - پلان و پرسپکتیو معبد سفید



معماری سومری: زیگورات اور یا برج بابل



بزرگترین زیگورات به جای مانده از سرزمین بین النهرین زیگورات شهر اور متعلق به ۲۱۰۰ ق.م است. این زیگورات دارای ۴ طبقه می باشد که هر طبقه از طبقه زیرین آن کم ارتفاع تر و کوچکتر بوده و ارتفاع طبقه تحتانی و وسعت آن نسبت به سایر بیشتر است.

مصلح به کار رفته در این ساختمان گل و خشت خام بوده و در نمای بیرونی از آجر استفاده شده است. این زیگورات که هم اکنون در مرزهای کشور عراق واقع است نسبت به زیگورات چغازنبیل در هم شکسته تر است و تنها دو اشکوب آن بجا مانده که در وضعیت حفاظت شده قرار گرفته است.



آكاد

مكان: جنوب بين النهرين

تمدن آکاد ۲۳۰۰ ق.م

برای نخستین بار، ایجاد یک حکومت مرکزی
توسط «سارگون»
اصالتا سامی و کاملاً متفاوت از سومری ها



لوح پیروزی نارامسین

معماری دوره آکاد ۲۳۰۰ ق.م

- بنای شهرهای ... سیپار، شاماش (خدای خورشید) و ایشتار (خدای عشق)
- بنای کاخهای نارامسین، قدیمی

– ابداعات: آجرهای بزرگ راست گوشه ۵۲*۵۲ – احداث پی – طراحی نقشه بنا

کاخی در تل براك (کاخ نارامسین)



- هر ضلع آن حدود ۱۰۰ متر
- دیوارهای ضخیم به قطر ۱۰ متر
- تنها راه ورود به بنا در دیوار غربی
- دروازه ای با دو برج بزرگ در دو سوی در غربی
- دارای دو حیاط کوچک و یک حیاط بزرگ، هشتی و اتاق های جانبی است.

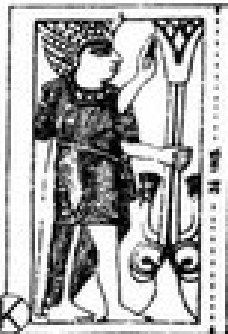
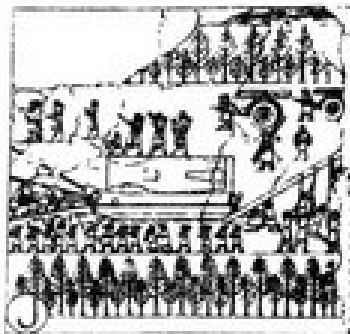
کاخ قدیمی در آشور



- دلیل انتساب این کاخ به دوران آکاد وجود کتیبه ای بود که به هنگام حفاریات از زیر پی دیوارها به دست آمده است.

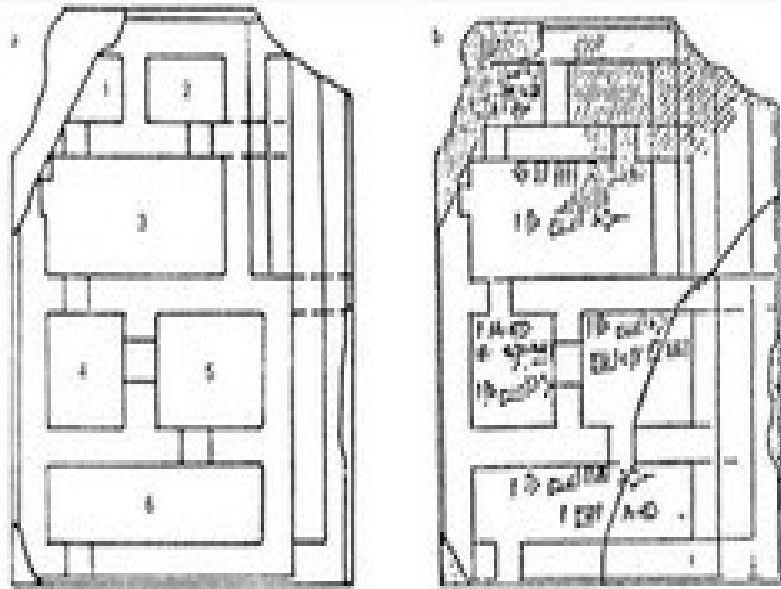
- نقشه این بنا شبیه کاخ نارامسین در تل براك است.

- بنایی است چهار گوشه با یک ورودی که در ضلع شمالی آن قرار گرفته است. یک حیاط مرکزی بزرگ چهار گوشه با چند حیاط کوچک تر و اتاق های کوچکی به دور آن نقشه این کاخ را تشکیل می دهد.



نقوش برجسته آشوری

کهن ترین نقشه های ساختمانی



طرح خانه ای اکدی

- کهن ترین نقشه ساختمانی که موجود است مربوط به نقشه یک منزل مسکونی می باشد که بر روی یک لوح گلی که از تلو (قلوه) به دست آمده طرح شده است. در روی این نقشه محل قسمت های خانه نیز به خط میخی آکادی نوشته شده است

با تشکر از توجه شما عزیزان

